

О световозвращающих элементах

Световозвращающие элементы (световозвращатели) – это элементы, изготовленные из специальных материалов, обладающих способностью возвращать луч света обратно к источнику. Световозвращатели ярко светятся ночью в свете фар автомобилей и предназначены для повышения видимости пешеходов (велосипедистов) в темное время суток.

Предназначение световозвращающих элементов

По статистике, наезд на пешехода – один из самых распространенных видов дорожно-транспортных происшествий. Основная доля наездов со смертельным исходом приходится на темное время суток (их количество в 3 раза выше, чем в дневное время), когда водитель не в состоянии увидеть вышедших на проезжую часть людей.

Световозвращающие элементы повышают видимость пешеходов на неосвещенной дороге и значительно снижают риск возникновения дорожно-транспортных происшествий с их участием.



Считается, что человек на дороге должен быть виден на расстоянии не менее 200 м. Эта величина определяется многими факторами: индивидуальные особенности восприятия и скорость реакции водителя, технические параметры автомобиля, влияющие на длину тормозного пути и пр. Обозначение силуэта человека на расстоянии дает возможность водителю вовремя среагировать и затормозить.

При движении с ближним светом фар водитель автомобиля способен увидеть пешехода на дороге на расстоянии 25-50 метров. Если пешеход применяет световозвращающие элементы, то это расстояние увеличивается до 150-200 метров. А при движении автомобиля с дальним светом фар дистанция, на которой пешеход становится виден, с применением световозвращателей увеличивается со 100 до 350 метров. Это даёт водителю 15-25 секунд для принятия решения.

Как показали исследования, проведенные в Норвегии, применение световозвращателей пешеходами на

85% (более чем в 6,5 раз) снижает риск наезда транспортного средства на пешехода в темное время суток.

В Республике Беларусь, где государственный стандарт, обязывающий носить световозвращатели, был принят в 2006 году, и с учетом специальных мероприятий ГИБДД число ДТП по вине пешеходов снизилось с 2006 по 2008 год на 30%, за этот же период времени число раненых снизилось на 32%, а погибших – на 26%.

Похожая статистика есть в Финляндии, где световозвращатели стали повсеместно внедряться с 2000 года. За семь лет количество смертных случаев снизилось на 29%, а число раненых – на 55%.

Есть наглядный пример и в нашем регионе. В 2004 году в городе Архангельске в результате проведения акции «Светоотражатели – блестящая идея!», удалось добиться снижения количества ДТП с участием детей и подростков на 13,7%.

В соответствии с постановлением Правительства Российской Федерации от 14.11.2014 № 1197 с 1 июля 2015 года вступили в силу изменения в Правила дорожного движения Российской Федерации (далее – Правила).

Согласно новой редакции Правил с 1 июля 2015 года, при переходе дороги и движении по обочинам или краю проезжей части в темное время суток или в условиях недостаточной видимости пешеходам рекомендуется, а вне населенных пунктов пешеходы обязаны иметь при себе предметы со световозвращающими элементами и обеспечивать видимость этих предметов водителями транспортных средств.

ЭТО ВАЖНО:

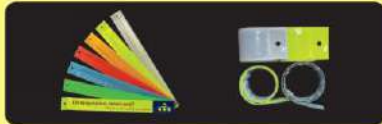
Имея на одежде световозвращатель, Вы должны соблюдать все правила безопасного поведения на дороге!

Ошибочно полагать что, используя светоотражатель, Вы имеете преимущество в движении!

Применяй световозвращатели – это сделает тебя заметным на дороге в темноте



**ЧЕМ ЯРЧЕ,
ТЕМ БЕЗОПАСНЕЕ!**



1

Браслеты

Они быстро надеваются, их можно закрепить на руке, ноге, ручках сумки или рюкзака, на элементах рамы велосипеда или коляски.



2

Жилеты

Сигнальный цвет и световозвращатели большой площади позволяют быть заметным и днём, и ночью. Надевай жилет, когда едешь на велосипеде или идёшь по обочине или краю проезжей части.



3

Брелоки и значки

Яркие световозвращающие брелоки и значки различных цветов можно закрепить на одежде с помощью застёжек, цепочек или магнитных креплений.

Используй световозвращатели правильно. Они должны быть видны водителям!

Для чего?

На тёмной (неосвещённой) дороге световозвращатели сделают тебя заметней для водителя и помогут избежать аварии.

Как это работает?

Световозвращатель отражает свет обратно к его источнику («возвращает» свет). Водитель в свете фар издали видит световозвращатель как яркое светящееся пятно.

ОСТЕРЕГАЙСЯ ПОДДЕЛОК!

Как проверить качество световозвращателей?

Не все световозвращатели одинаково хорошо отражают свет.

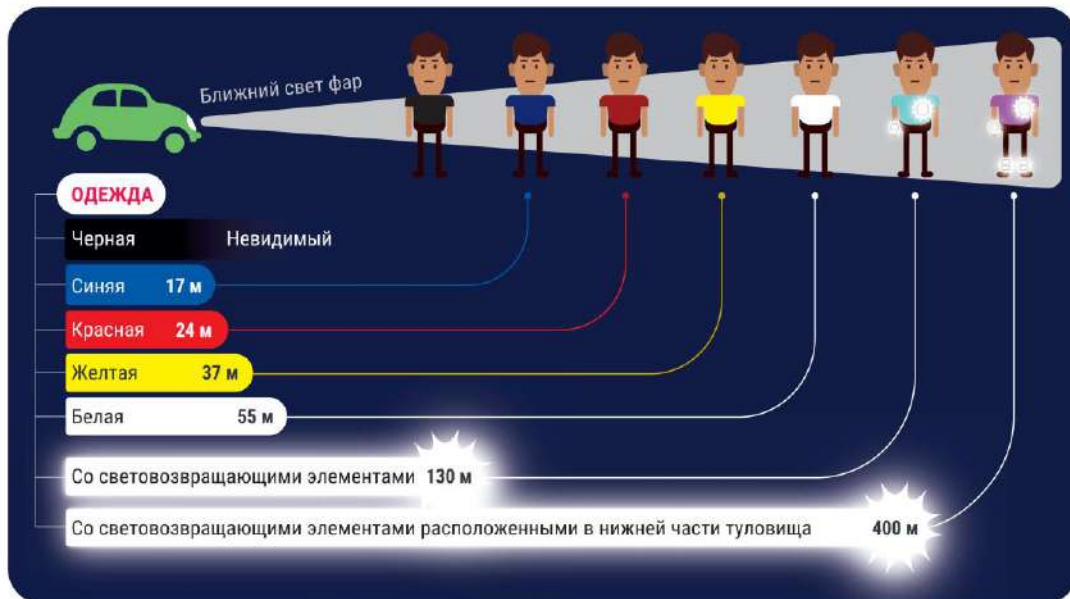
Возьми смартфон, сфотографируй со вспышкой с 3–5 метров разные световозвращатели, и ты увидишь, какой из них светит ярче. Старайся использовать световозвращатели белого или лимонного цвета — они самые яркие.



**СТРАТЕГИЯ
РОССИЯ БЕЗ ДТП**
2018-2030

ЭТО НЕ БАЙКИ – ВСЕМ ПОМОГАЮТ СВЕТОВОЗВРАЩАЙКИ

Световозвращающие элементы делают вас более заметными на дороге. Они обладают способностью возвращать луч света от фар обратно к источнику. Поэтому водитель Вас увидит даже в плохо освещённом месте.



7 ПРОСТЫХ ПРАВИЛ БЕЗОПАСНОСТИ НА ПЕШЕХОДНОМ ПЕРЕХОДЕ:

Обратил внимание – заметили заранее
Чтобы ваше появление на дороге не стало неприятным сюрпризом, убедитесь, что водитель может вас увидеть издалека.

Из-за препятствий не выходи – жизнь береги
Не выходите на дорогу, если рядом находятся крупные объекты, из-за которых вас могут вовремя не заметить.

Важно помнить нам – всегда смотреть по сторонам
Перед тем как перейти дорогу, посмотрите в обоих направлениях.

Не надо торопиться – лучше убедиться
Даже если вы переходите дорогу по пешеходному переходу, не спешите – убедитесь, что автомобиль останавливается и водитель вас пропускает.

Не совмещайте вместе переход и песни!
Перед переходом дороги снимите наушники. Громкая музыка рассеивает внимание – лучше не рисковать.

Не надо бояться, не надо стесняться – с водителем нужно просто общаться
Простые жесты помогут вам лучше понять друг друга на дороге. Если вы поняли, что вас пропускают – кивните водителю. И не забудьте поблагодарить его в ответ, улыбнувшись или показав открытую ладонь.

Проявите гражданскую позицию, поддержите «Стратегию Ноль» в России.
Поделитесь с друзьями и близкими той информацией, которая показалась вам важной.
Сделайте фотографию и разместите в [VK](#) [Instagram](#) [Facebook](#) [#СТРАТЕГИЯНОЛЬ](#) и [#РОССИЯБЕЗДТП](#)



ПОДРОБНОСТИ
НА САЙТЕ

БЕЗДТП РФ